

LOCALIZADOR DE FALLAS

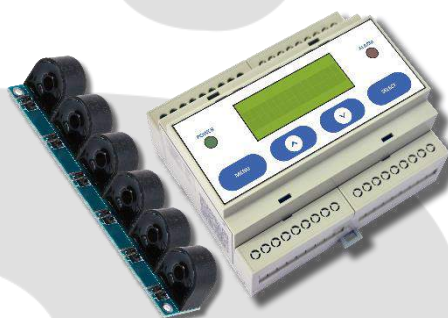
DWHC-LF

HOJA DE DATOS

DWPPÖN
E L E K T R I C

JULIO 2021


- El localizador de fallas DWHC-LF, monitorea constantemente la corriente de fuga en todos y cada uno de los circuitos derivados en el tablero de aislamiento, alertando al usuario en el caso de que existan corrientes que se encuentren en niveles peligrosos (mayores a 4.8mA), indicando en que circuito se presentó la falla.



Características principales

- Sensores de corriente de alta sensibilidad para brindar mayor certeza en las lecturas.
- Capacidad para monitorear hasta 12 circuitos derivados (escalable).
- El personal médico recibe una clara y rápida lectura de la alarma y la ubicación de la falla.
- Alertamiento visual, mediante pantalla y led indicador.
- Alarma sonora.
- Interfaz amigable para el usuario.
- Almacenamiento interno de eventos mediante memoria micro SD.
- Reloj en tiempo real, lo que permite exactitud en la Hora y Fecha de los eventos registrados, aun si el equipo se mantiene des energizado.
- Display alfanumérico con retroiluminación
- Comunicación serial RS485.
- Comunicación opcional Bluetooth, WiFi, ModbusTCP.
- Fácil instalación (no requiere de nivelación alguna)



 Enviar whatsapp

Datos técnicos

Voltaje de Operación	5 VCD
Capacidad de Consumo	900 mA
Temperatura de Operación	0 – 60 ° C
Temperatura de Almacenamiento	0 – 70 ° C
Protocolo de comunicación	RS485
Baudrate	19200 bps
Circuitos Soportados	12 (escalable)
Almacenamiento Interno	16 GB

Gabinete

Dimensiones (mm)		
A	B	C
90.2	106.25	60

